



DZIENNIK URZĘDOWY

WOJEWÓDZTWA ŚLĄSKIEGO

Katowice, dnia 4 kwietnia 2013 r.

Poz. 3159

ZARZĄDZENIE NR 6/2013 REGIONALNEGO DYREKTORA OCHRONY ŚRODOWISKA W KATOWICACH

z dnia 3 kwietnia 2013 r.

w sprawie ustanowienia planu ochrony dla rezerwatu przyrody „Barania Góra”

Na podstawie art. 19 ust. 6 ustawy z dnia 16 kwietnia 2004r. o ochronie przyrody (Dz. U. z 2009r. Nr 151, poz. 1220, z późn. zm.¹⁾) zarządza się, co następuje:

§ 1. Ustanawia się plan ochrony dla rezerwatu przyrody „Barania Góra”, zwanego dalej „rezerwatem”.

§ 2. Rezerwat położony jest na terenie obszaru mającego znaczenie dla Wspólnoty Beskid Śląski PLH240005, zwanego dalej „obszarem Natura 2000”.

§ 3. 1. Celem ochrony przyrody w rezerwacie jest zachowanie obszaru leśnego na Baraniej Górze, w postaci naturalnych zbiorowisk roślinnych w reglu górnym i dolnym, reprezentujących typowy układ pięter roślinnych na terenie Beskidu Śląskiego.

2. Wskazuje się następujące przyrodnicze i społeczne uwarunkowania realizacji celu ochrony, o którym mowa w ust. 1:

- 1) rozpad świerczyn w wyniku wiatrołomów i gradacji kornika drukarza;
- 2) dynamika naturalnych odnowień, występujących we właściwym składzie gatunkowym;
- 3) zachowanie naturalnych starodrzewi świerkowych i bukowych;
- 4) położenie rezerwatu na gruntach skarbu państwa, zarządzanych przez Państwowe Gospodarstwo Leśne Lasy Państwowe, Nadleśnictwo Wisła;
- 5) potrzeba zapewnienia możliwości zrównoważonego wykorzystania naukowego i dydaktycznego masywu Baraniej Góry.

§ 4. Nie identyfikuje się i nie określa sposobów eliminacji lub ograniczania istniejących i potencjalnych zagrożeń wewnętrznych i zewnętrznych oraz ich skutków.

§ 5. Obszar rezerwatu objęty jest ochroną ścisłą.

§ 6. Nie określa się działań ochronnych w rezerwacie.

§ 7. 1. Wskazanie obszarów i miejsc udostępnianych dla celów edukacyjnych, turystycznych i rekreacyjnych oraz określenie sposobów ich udostępniania zawiera załącznik nr 1 do zarządzenia.

2. Na terenie rezerwatu nie wskazuje się miejsc udostępnianych dla celów naukowych, sportowych, amatorskiego połowu ryb i rybactwa.

¹⁾Zmiany tekstu jednolitego wymienionej ustawy zostały ogłoszone w Dz. U. Nr 157, poz. 1241 i Nr 215, poz. 1664, z 2010r. Nr 76, poz. 489 i Nr 119, poz. 804, z 2011r. Nr 34, poz. 170, Nr 94, poz. 549, Nr 208, poz. 1241 i Nr 224, poz. 1337, z 2012r. poz. 985 oraz z 2013r. poz. 7, 73 i 165.

§ 8. Na terenie rezerwatu nie wskazuje się miejsc, w których może być prowadzona działalność wytwórcza, handlowa i rolnicza.

§ 9. Opis granic obszaru Natura 2000 w części pokrywającej się z rezerwatem, w postaci współrzędnych (układ PUWG 92) punktów ich załamania, zawiera załącznik nr 2 do zarządzenia.

§ 10. Mapę obszaru Natura 2000 oraz znajdującego się na jego terenie rezerwatu przedstawia załącznik nr 3 do zarządzenia.

§ 11. Nie identyfikuje się istniejących i potencjalnych zagrożeń dla zachowania właściwego stanu ochrony siedlisk przyrodniczych oraz gatunków roślin i zwierząt i ich siedlisk będących przedmiotami ochrony obszaru Natura 2000 w granicach rezerwatu przyrody.

§ 12. Nie określa się celów działań ochronnych na obszarze Natura 2000 w części pokrywającej się z rezerwatem.

§ 13. Nie określa się działań ochronnych na obszarze Natura 2000 w części pokrywającej się z rezerwatem ze wskazaniem podmiotów odpowiedzialnych za ich wykonanie i obszarów ich wdrażania.

§ 14. Nie określa się wskazań do zmian w istniejącym studium uwarunkowań i kierunków zagospodarowania przestrzennego gminy Wisła, miejscowym planie zagospodarowania przestrzennego gminy Wisła oraz planie zagospodarowania przestrzennego województwa śląskiego dotyczących eliminacji lub ograniczenia zagrożeń wewnętrznych lub zewnętrznych, niezbędnych dla utrzymania bądź odtworzenia właściwego stanu ochrony siedlisk przyrodniczych oraz gatunków roślin i zwierząt, dla których ochrony wyznaczono obszar Natura 2000.

§ 15. Nie wprowadza się ustaleń do studium uwarunkowań i kierunków zagospodarowania przestrzennego gminy Wisła, miejscowego planu zagospodarowania przestrzennego gminy Wisła oraz planu zagospodarowania przestrzennego województwa śląskiego dotyczących eliminacji lub ograniczenia zagrożeń wewnętrznych lub zewnętrznych w rezerwacie.

§ 16. Zarządzenie wchodzi w życie po upływie 14 dni od dnia ogłoszenia.

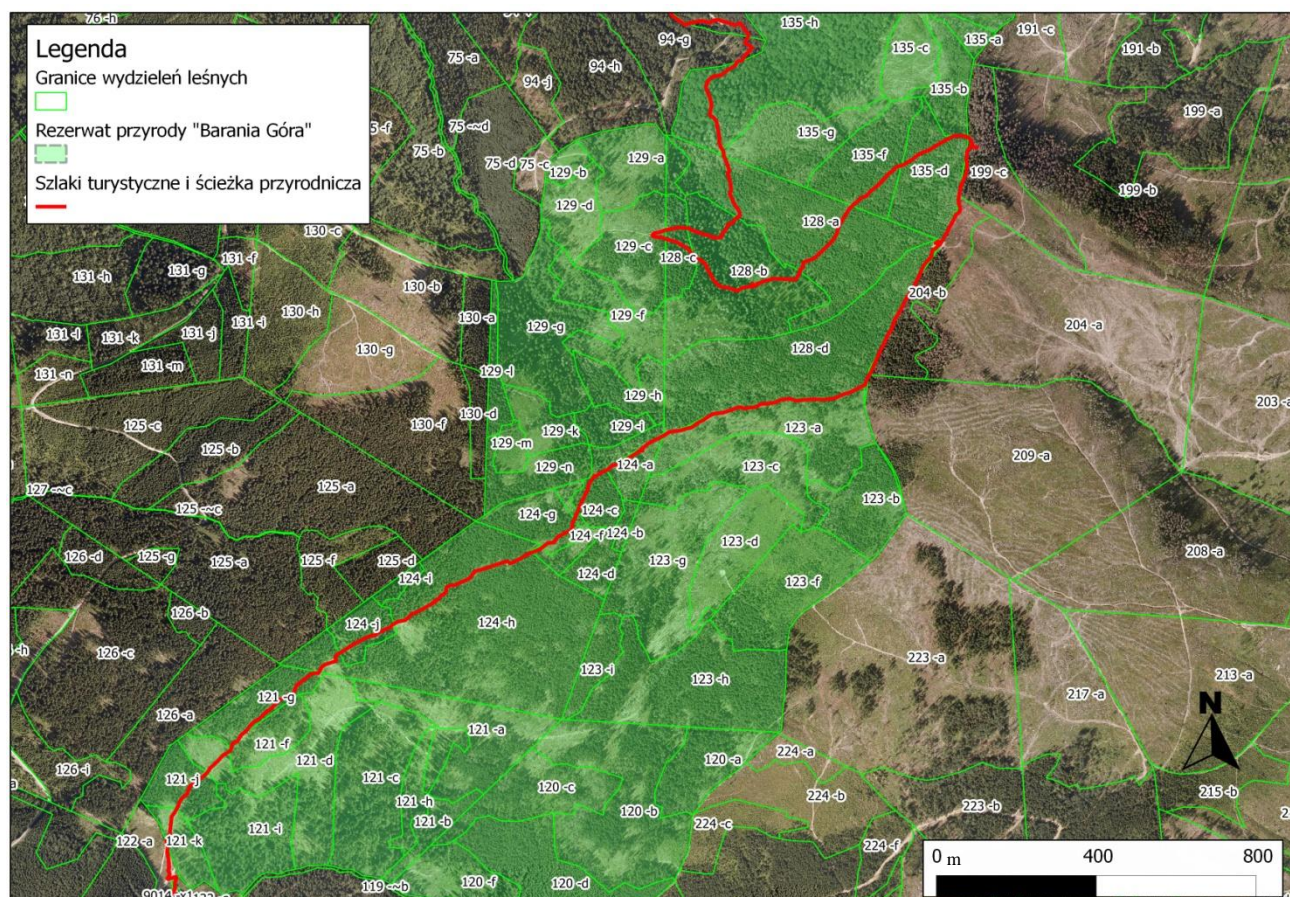
Regionalny Dyrektor
Ochrony Środowiska
w Katowicach

mgr Bernard Błaszczyk

Załącznik nr 1 do zarządzenia Nr 6/2013
Regionalnego Dyrektora Ochrony
Środowiska w Katowicach
z dnia 3 kwietnia 2013r.
w sprawie ustanowienia planu ochrony
dla rezerwatu przyrody „Barania Góra”.

Wskazanie obszarów i miejsc udostępnianych dla celów edukacyjnych, turystycznych i rekreacyjnych oraz określenie sposobów ich udostępniania.

Cel udostępniania	Obszary i miejsca udostępniane	Sposoby udostępniania
Turystyka i rekreacja	Szlaki turystyczne koloru: a) zielonego b) czerwonego - główny szlak beskidzki, przebiegające przez wydzielania leśne*: 121k, j, d, g, 124h, j, g, f, c, linia oddz. 124/129 oraz 123/128**.	Ruch pieszny
Edukacja, turystyka i rekreacja	Ścieżka dydaktyczna pokrywająca się z trasą szlaku turystycznego koloru niebieskiego, przebiegająca przez wydzielania leśne*: 121k, j, d, g, 124h, j, g, f, c, linia oddz. 124/129, 123/128, 128/204, granica wydzielen 135d/204b, 135d/199c, 135d, f, 128a, b, c, 129c oraz 135h**.	Ruch pieszny



* Zgodnie z Planem Urządzenia Lasu Nadleśnictwa Wisła na okres 1 stycznia 2007r. do 31 grudnia 2016r. oraz Planem Urządzenia Lasu Nadleśnictwa Węgierska Górka na okres 1 stycznia 2004r. do 31 grudnia 2013r. (dotyczy oddziałów leśnych 204 oraz 199).

** Kolejność wydziałów zgodna z przebiegiem ścieżki.

Załącznik nr 2 do zarządzenia Nr 6/2013
Regionalnego Dyrektora Ochrony Środowiska
w Katowicach
z dnia 3 kwietnia 2013r.
w sprawie ustanowienia planu ochrony
dla rezerwatu przyrody „Barania Góra”.

Opis granic obszaru Natura 2000 w części pokrywającej się z rezerwatem, w postaci współrzędnych (układ PUVG 92) punktów ich załamania.

Nr	PUVG 1992	
	X	Y
1	501221.131654	195545.710133
2	501245.223058	195428.203070
3	501261.557027	195295.665888
4	501250.760225	195233.232476
5	501245.375329	195202.063034
6	501249.628671	195109.299766
7	501247.320858	194992.948472
8	501217.537222	194905.092798
9	501131.039879	194802.644260
10	501097.858785	194698.278598
11	501097.563556	194622.355005
12	500968.191933	194412.131241
13	500940.947543	194341.636316
14	500905.567134	194323.475562
15	500853.345188	194258.428398
16	500848.957736	194232.488322
17	500834.369063	194137.209557
18	500837.888990	194046.458873

19	500815.328677	193915.367566
20	500797.112043	193854.549529
21	500759.950950	193786.380579
22	500729.813877	193731.548140
23	500681.824784	193641.557879
24	500585.477328	193458.501671
25	500578.829095	193411.478357
26	500579.195569	193370.125854
27	500606.027850	193282.809881
28	500663.706870	193169.416928
29	500684.232713	193098.832596
30	500612.325907	192995.005238
31	500455.058900	192871.927015
32	500416.446809	192843.081684
33	500391.626181	192807.809309
34	500383.573050	192744.560060
35	500382.442893	192663.542142
36	500375.287556	192589.321470
37	500371.388582	192548.879799

38	500313.066485	192494.884618
39	500258.569787	192444.022400
40	500192.680710	192390.769481
41	500150.070459	192334.277895
42	500139.354217	192242.154444
43	500104.663917	192160.511611
44	500042.837260	192105.193023
45	499930.628947	192047.635075
46	499891.521859	192024.076852
47	499845.164905	192010.610885
48	499791.657736	192069.757201
49	499771.666005	192077.595196
50	499748.459356	192084.602454
51	499739.435324	192082.174035
52	499728.617102	192084.501871
53	499701.204608	192103.724330
54	499659.760837	192108.134134
55	499631.227033	192114.192841
56	499615.513790	192120.736300
57	499591.065224	192127.395709
58	499575.211817	192123.383579
59	499562.183572	192129.235999
60	499545.554375	192132.587822

61	499537.691699	192131.114007
62	499530.495384	192129.856258
63	499518.896716	192125.008268
64	499513.604021	192120.841539
65	499493.962467	192130.694913
66	499490.852321	192131.383624
67	499480.695803	192133.166172
68	499479.291371	192133.773393
69	499472.592382	192134.510068
70	499471.189813	192135.234635
71	499464.075919	192135.741274
72	499459.671704	192136.447215
73	499447.722393	192136.193896
74	499445.948693	192135.570377
75	499423.718068	192145.457743
76	499415.710572	192149.565799
77	499402.125862	192159.102988
78	499394.333968	192166.150758
79	499370.264915	192174.944754
80	499353.687406	192180.696590
81	499347.544881	192179.012763
82	499340.468706	192177.930102
83	499334.423503	192179.128246

84	499320.166846	192182.378090
85	499313.586599	192192.057772
86	499290.656552	192193.598176
87	499278.475343	192193.583741
88	499270.080883	192195.166520
89	499263.204943	192195.846384
90	499251.934099	192197.938131
91	499247.827906	192198.934178
92	499236.896529	192200.021030
93	499210.574146	192194.250566
94	499205.277260	192194.203535
95	499198.436244	192193.117615
96	499185.116029	192191.529247
97	499175.922962	192190.591873
98	499151.643431	192187.972533
99	499147.642478	192188.025619
100	499131.922715	192183.056091
101	499114.188972	192177.053729
102	499111.595244	192176.735218
103	499105.303241	192181.526863
104	499087.198832	192183.062145
105	499075.122396	192177.690753
106	499072.507248	192175.724735

107	499032.223902	192129.064636
108	499029.970571	192127.799902
109	499021.984962	192120.255739
110	498997.325917	192097.985998
111	498903.076727	192144.080785
112	498894.223592	192159.851770
113	498878.093583	192185.959018
114	498870.401805	192200.537913
115	498860.725383	192216.319608
116	498848.986551	192245.193344
117	498843.847524	192257.031361
118	498843.073596	192260.807867
119	498840.287084	192263.669350
120	498830.637671	192272.624930
121	498817.035732	192282.050361
122	498791.171558	192305.162481
123	498765.723685	192318.741603
124	498739.634598	192332.740750
125	498809.668519	192458.510490
126	498833.909866	192502.622030
127	499121.859795	192721.961563
128	499169.980205	192756.422757
129	499229.065985	192798.469559

130	499346.698310	192881.410188
131	499415.407427	192930.322220
132	499504.302455	192993.984976
133	499527.982215	193011.065398
134	499601.349798	193065.799582
135	499630.075455	193087.150109
136	499637.224272	193095.309410
137	499638.051751	193165.076507
138	499639.028706	193238.549330
139	499640.248736	193308.895708
140	499640.570973	193344.665874
141	499641.277846	193392.074290
142	499641.176797	193407.549580
143	499642.025696	193454.113288
144	499642.247816	193493.868109
145	499643.269941	193547.706828
146	499644.211506	193606.985857
147	499645.113490	193657.867168
148	499645.566112	193680.223056
149	499658.532890	193679.430967
150	499665.362731	193680.321776
151	499670.707580	193680.519681
152	499675.564418	193681.105482

153	499676.972575	193680.906179
154	499697.036948	193682.103392
155	499700.941976	193682.032612
156	499702.670507	193681.870096
157	499710.559259	193684.570926
158	499720.233819	193690.524394
159	499725.133497	193697.171230
160	499725.994503	193700.307918
161	499726.613366	193702.830866
162	499727.380308	193705.248575
163	499730.174736	193712.192968
164	499737.571751	193730.730441
165	499756.946481	193779.081352
166	499766.620575	193800.662382
167	499770.093470	193819.514641
168	499771.333524	193835.886794
169	499766.975408	193856.685514
170	499766.975408	193864.432239
171	499768.853417	193885.559250
172	499768.163308	193899.777257
173	499768.067848	193907.166356
174	499766.036637	193916.545687
175	499763.891806	193928.033062

176	499763.346983	193941.925107
177	499761.440104	193954.727508
178	499759.805636	193979.243128
179	499762.257338	193992.862763
180	499763.619394	194008.116865
181	499769.884389	194026.911848
182	499777.239028	194043.800418
183	499785.138491	194056.057995
184	499799.030536	194071.312097
185	499817.008751	194084.659786
186	499839.889904	194098.824242
187	499861.953823	194110.264586
188	499883.200508	194114.895113
189	499915.615126	194123.339398
190	499948.535916	194130.954341
191	499964.099216	194133.399990
192	500008.738815	194136.846342
193	500018.618731	194133.969958
194	500024.996881	194130.843514
195	500032.375735	194127.216486
196	500037.753181	194125.340806
197	500043.255889	194123.965245
198	500046.589552	194122.761513

199	500051.232651	194120.580360
200	500054.328361	194119.284427
201	500055.992165	194119.203868
202	500056.930471	194119.103285
203	500058.197067	194119.243915
204	500059.025011	194119.132622
205	500063.351462	194119.012481
206	500066.235762	194119.733324
207	500069.840904	194120.935193
208	500074.768057	194124.179914
209	500077.652357	194128.626505
210	500085.421900	194155.787077
211	500090.265233	194176.370662
212	500099.402887	194208.531960
213	500109.845786	194251.325681
214	500120.856325	194256.433509
215	500145.828758	194260.520145
216	500175.228225	194267.103651
217	500187.374044	194271.984703
218	500197.930564	194277.092531
219	500208.941104	194283.222484
220	500217.922760	194289.465592
221	500220.306476	194290.827649

222	500223.201021	194292.360137
223	500225.925134	194294.233023
224	500228.758677	194296.131055
225	500236.256740	194303.212352
226	500243.129887	194310.710415
227	500244.171103	194319.041544
228	500242.119404	194329.475130
229	500231.954970	194346.510383
230	500208.382777	194359.126519
231	500193.110514	194380.375067
232	500176.510188	194409.259047
233	500168.210258	194441.795668
234	500144.638065	194471.012130
235	500128.369755	194478.648028
236	500111.105397	194491.928196
237	500096.165150	194510.520617
238	500078.568777	194538.741032
239	500051.012394	194577.917503
240	500025.448106	194609.790092
241	500008.184214	194639.338570
242	500018.808255	194674.862867
243	500035.740597	194693.455288
244	500074.360138	194710.088211

245	500098.132565	194726.552564
246	500156.687958	194766.512276
247	500159.001359	194808.416120
248	500172.886885	194815.712087
249	500183.477398	194821.830864
250	500206.514547	194846.224482
251	500214.581647	194853.411018
252	500217.972120	194855.678784
253	500219.895298	194857.121400
254	500225.604294	194862.781036
255	500240.666078	194881.373457
256	500243.961091	194896.670865
257	500244.276343	194938.528143
258	500257.413553	194968.506891
259	500278.971299	194997.812294
260	500296.824251	195010.612366
261	500337.918778	195029.475802
262	500392.824325	195041.265391
263	500447.392734	195040.591580
264	500474.003360	195038.233476
265	500504.771868	195031.160095
266	500533.882160	195028.850420
267	500538.877299	195028.317704

268	500544.372091	195030.781048
269	500547.403540	195034.191544
270	500548.730206	195038.170612
271	500548.351159	195047.833530
272	500548.351159	195055.791665
273	500544.382335	195089.626547
274	500541.767187	195102.949090
275	500541.414216	195103.387742
276	500541.162760	195103.827325
277	500540.957869	195104.220808
278	500538.616063	195106.702778
279	500536.245386	195108.219899
280	500527.698190	195113.960095
281	500510.917188	195134.914345
282	500489.176437	195150.877182
283	500482.081171	195159.051850
284	500458.986280	195186.666440
285	500449.256772	195198.088623
286	500438.232729	195210.988346
287	500428.149785	195221.441955
288	500384.868518	195263.842659
289	500383.447788	195265.893427
290	500373.607919	195276.343777

291	500373.359256	195276.846225
292	500368.965285	195281.370581
293	500368.493571	195281.571746
294	500368.255153	195281.964298
295	500366.051648	195284.621821
296	500365.172016	195285.290975
297	500364.072592	195286.789936
298	500362.145689	195288.312645
299	500362.113559	195288.653509
300	500360.526122	195290.062131
301	500360.209473	195290.942229
302	500359.798295	195291.142463
303	500358.465110	195292.486825
304	500358.471629	195292.949225
305	500358.046947	195293.052136
306	500357.554744	195293.551324
307	500355.233427	195296.071012
308	500353.653907	195297.643548
309	500353.025731	195298.436567
310	500352.153084	195299.154150
311	500351.756807	195299.561137
312	500350.695567	195300.755556
313	500350.153072	195301.127618

314	500350.002198	195301.664990
315	500349.481124	195301.830300
316	500349.255745	195302.295960
317	500347.503931	195304.144632
318	500346.989842	195304.832878
319	500345.599845	195306.457567
320	500344.700655	195307.467118
321	500343.392615	195308.859909
322	500343.153732	195309.203566
323	500342.059895	195310.228484
324	500342.051979	195310.544668
325	500340.717397	195311.767492
326	500340.701098	195312.364003
327	500337.642176	195316.615016
328	500336.224705	195318.909325
329	500333.935985	195322.480940
330	500331.786962	195325.600398
331	500331.039577	195327.070954
332	500330.462159	195327.577592
333	500327.597416	195331.753169
334	500327.601607	195332.537806
335	500326.952011	195332.643977
336	500326.913361	195332.954572

337	500324.917075	195335.627928
338	500324.973420	195336.211401
339	500322.107746	195340.338083
340	500321.088881	195340.595127
341	500309.803602	195344.834034
342	500309.113028	195345.987009
343	500306.714877	195348.647792
344	500302.972365	195352.737687
345	500301.827306	195354.480654
346	500301.030561	195354.953765
347	500300.889466	195355.320705
348	500299.641496	195356.651562
349	500299.275953	195356.607790
350	500297.574896	195358.650176
351	500294.852180	195361.643907
352	500294.159743	195362.638557
353	500293.519460	195362.975696
354	500292.600712	195364.350791
355	500289.136664	195367.414836
356	500271.179870	195378.751803
357	500262.442219	195384.222381
358	500256.168843	195388.345803
359	500254.232161	195396.439911

360	500252.380696	195402.695127
361	500281.997160	195451.877708
362	500276.926119	195461.498717
363	500276.551728	195462.208849
364	500276.171749	195462.929691
365	500217.093885	195575.016002
366	500143.395217	195668.911756
367	500053.402628	195728.742592
368	500027.391772	195781.812041
369	500299.191669	195863.784562
370	500699.778784	195994.166202
371	500733.379439	196002.010250

372	500882.068982	195914.531762
373	500984.785740	195869.167130
374	501021.430416	195835.966943
375	501100.143780	195784.339645
376	501115.474250	195774.574282
377	501130.195171	195761.227525
378	501160.754132	195729.126762
379	501172.727191	195708.426297
380	501185.421093	195686.479259
381	501208.901085	195666.034441
382	501232.598075	195639.602627

Załącznik nr 3 do zarządzenia Nr 6/2013
Regionalnego Dyrektora Ochrony Środowiska
w Katowicach
z dnia 3 kwietnia 2013r.
w sprawie ustanowienia planu ochrony
dla rezerwatu przyrody „Barania Góra”.

Mapa obszaru Natura 2000 oraz znajdującego się na jego terenie rezerwatu.

