



DZIENNIK URZĘDOWY WOJEWÓDZTWA ŚLĄSKIEGO

Katowice, dnia 19 października 2016 r.

Poz. 5276

ROZPORZĄDZENIE NR 5/2016 DYREKTORA REGIONALNEGO ZARZĄDU GOSPODARKI WODNEJ W GLIWICACH

z dnia 18 października 2016 r.

w sprawie ustanowienia strefy ochronnej ujęcia wody powierzchniowej ze zbiornika Wisła Czarne w Wiśle

Na podstawie art. 58 ust. 1 ustawy z dnia 18 lipca 2001 r. Prawo wodne (Dz.U. z 2015 r., poz. 469 z późn. zm.¹⁾) zarządza się, co następuje:

§ 1. 1. Ustanawia się strefę ochronną ujęcia wody powierzchniowej ze zbiornika Wisła Czarne w Wiśle, powiat cieszyński, województwo śląskie;

2. Ujęcie wody powierzchniowej, o którym mowa w ust. 1 stanowi ujęcie zaporowe.

§ 2. Strefę ochronną ujęcia wody, o której mowa w § 1 stanowią:

- 1) teren ochrony bezpośredniej ujęcia o powierzchni 100 m², który obejmuje w obrębie ewidencyjnym Wisła część działki 5248/13 w granicach przedstawionych na rysunku 1 w załączniku nr 1 do rozporządzenia;
- 2) teren ochrony pośredniej ujęcia o powierzchni 158,9454 ha, który obejmuje obszar zlokalizowany na działkach ewidencyjnych określonych w załączniku nr 2 do rozporządzenia w granicach przedstawionych na rysunku 2 w załączniku nr 1 do rozporządzenia oraz opisanych w załączniku nr 3 do rozporządzenia.

§ 3. Na terenie ochrony bezpośredniej obowiązują zakazy i nakazy, o których mowa w art. 53 ust. 1 i 2 ustawy z dnia 18 lipca 2001 r. Prawo wodne.

§ 4. Na terenie ochrony pośredniej zabrania się:

- 1) wprowadzania ścieków do wód i do ziemi za wyjątkiem ścieków z już istniejących oczyszczalni ścieków;
- 2) rolniczego wykorzystania ścieków;
- 3) lokalizowania nowych ferm chowu lub hodowli zwierząt;
- 4) urządzania nowych obozowisk;
- 5) urządzania kąpielisk oraz miejsc wykorzystywanych do kąpieli;
- 6) uprawiania sportów wodnych oraz kąpieli;
- 7) lokalizowania cmentarzy i grzebania zwierząt;
- 8) mycia pojazdów mechanicznych poza myjniami samochodowymi;
- 9) urządzania parkingów poza miejscami do tego specjalnie wyznaczonymi;
- 10) lokalizowania magazynów produktów ropopochodnych oraz rurociągów do ich transportu z wyjątkiem:

¹⁾Zmiany tekstu jednolitego wymienionej ustawy zostały ogłoszone w Dz. U. z 2015 r., poz. 1590, 1642, 2295, z 2016 r., poz. 352, 1250.

- a) naziemnych zbiorników przeznaczonych do magazynowania gazu płynnego lub oleju opałowego wykorzystywanych na indywidualne potrzeby,
 - b) magazynów butli z gazem płynnym,
 - c) rozbudowy sieci gazowniczej;
- 11) lokalizowania i urządzania składowisk odpadów niebezpiecznych, innych niż niebezpieczne i obojętne oraz obojętnych;
- 12) przechowywania i składowania odpadów promieniotwórczych.

§ 5. Granice terenu ochrony pośredniej należy oznaczyć zgodnie z art. 57 ustawy z dnia 18 lipca 2001 r. Prawo wodne.

§ 6. Rozporządzenie wchodzi w życie po upływie 14 dni od dnia ogłoszenia.

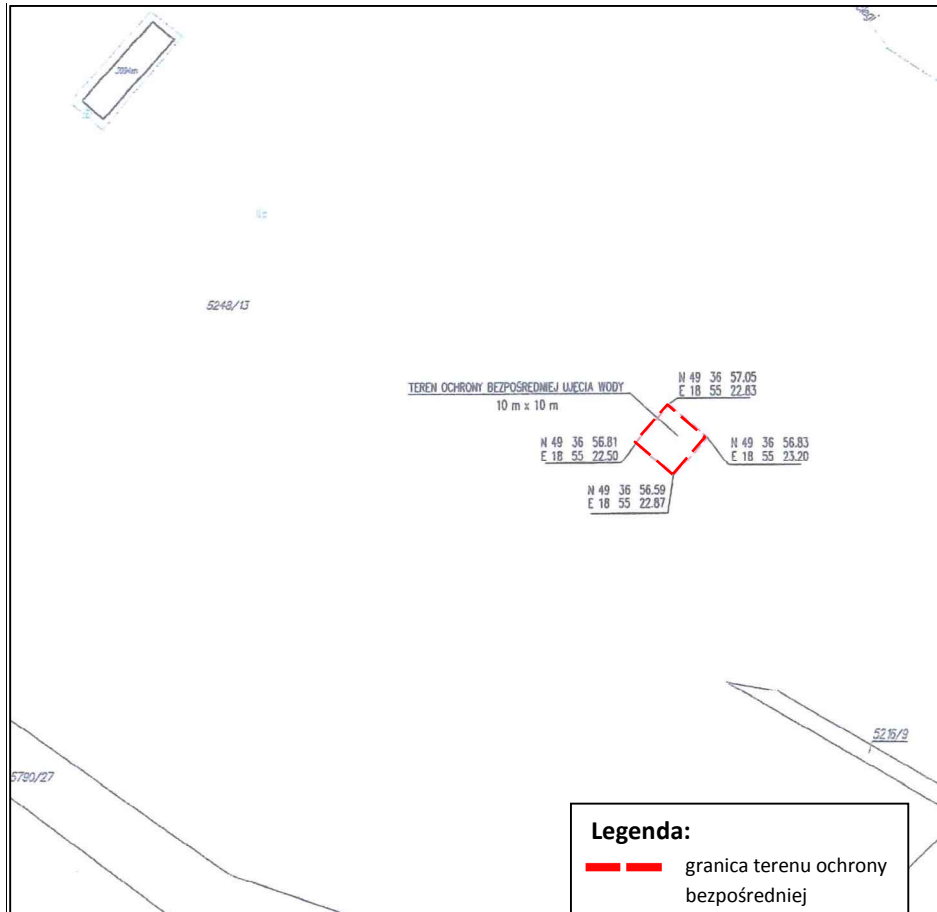
p.o. DYREKTORA REGIONALNEGO ZARZĄDU
GOSPODARKI WODNEJ W GLIWICACH

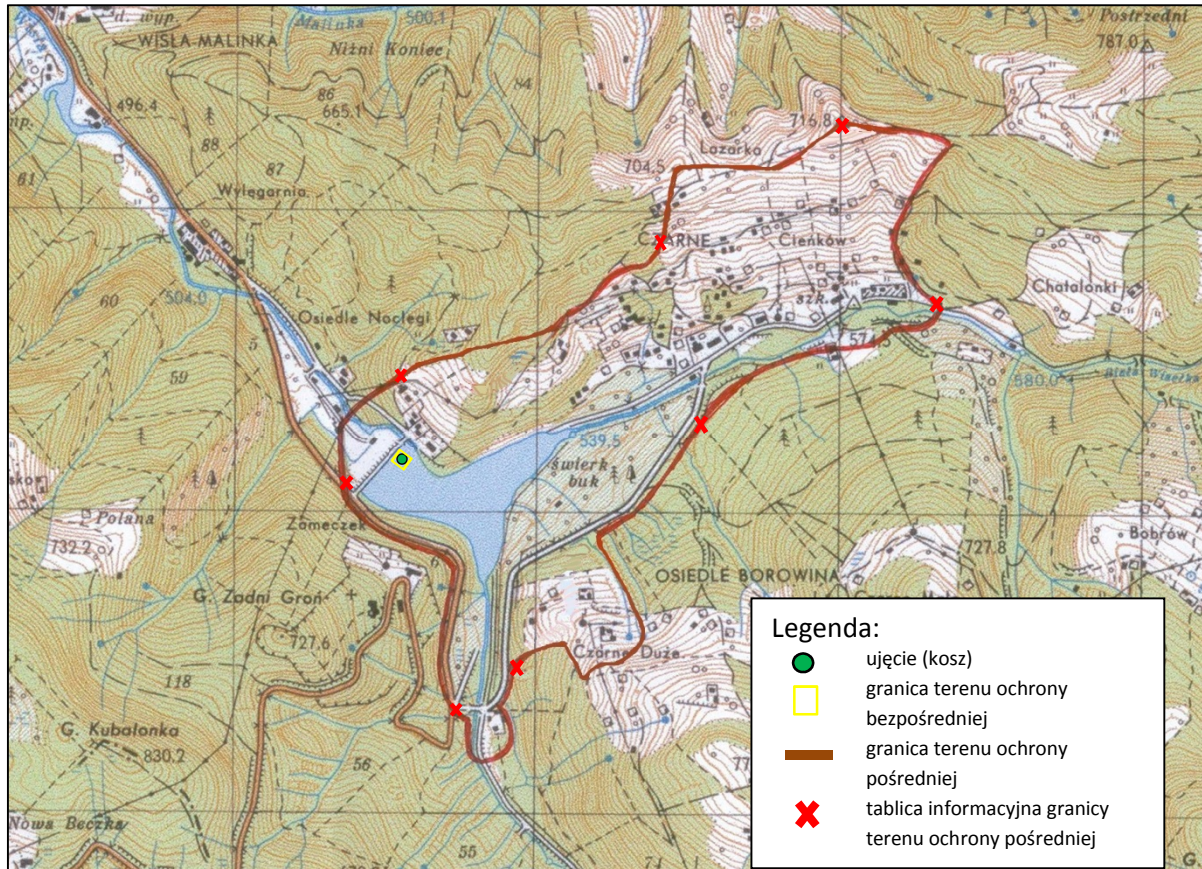
mgr inż. Tomasz Cywiński

Załącznik nr 1
do Rozporządzenia Nr 5/2016 Dyrektora
Regionalnego Zarządu Gospodarki Wodnej
w Gliwicach z dnia 18.10.2016 r.

Rysunek 1

Plan sytuacyjny terenu ochrony bezpośredniej



Rysunek 2***Lokalizacja strefy ochronnej ujęcia wód.***

Załącznik nr 2
do Rozporządzenia Nr 5/2016 Dyrektora
Regionalnego Zarządu Gospodarki Wodnej
w Gliwicach z dnia 18.10.2016 r.

**Wykaz działek ewidencyjnych znajdujących się w obrębie terenu ochrony pośredniej strefy ochronnej
ujęcia wody powierzchniowej ze zbiornika Wisła Czarne w Wisle**

Jednostka ewidencyjna: Wisła

Częściowo: 5648, 5811, 4944/18, 5248/13, 5312/5, 5418/36, 5646/5,

W całości: 4761, 4762, 4763, 4765, 4775, 4778, 4780, 4810, 4811, 4831, 4832, 4852, 4854, 4862, 4867,
4873, 4876, 4877, 4878, 4882, 4883, 4884, 4886, 4887, 4888, 4893, 4894, 4895, 4896, 4898, 4899, 4911,
4913, 4914, 4923, 4929, 4930, 4940, 4941, 5232, 5233, 5236, 5239, 5257, 5258, 5259, 5276, 5277, 5278,
5279, 5281, 5282, 5284, 5285, 5295, 5297, 5637, 5647, 5655, 6007, 6012, 6013, 6014, 6080, 6081, 6083,
6084, 6085, 6086, 6092, 6109, 6168, 6174, 6175, 4627/104, 4627/107, 4627/108, 4627/109, 4627/110,
4627/111, 4627/113, 4627/114, 4627/116, 4627/117, 4627/119, 4627/122, 4627/123, 4627/124, 4627/125,
4627/126, 4627/127, 4627/128, 4627/130, 4627/137, 4627/138, 4627/141, 4627/142, 4627/143, 4627/144,
4627/146, 4627/155, 4627/156, 4627/168, 4627/49, 4627/50, 4627/71, 4627/73, 4627/82, 4627/94, 4627/99,
4770/1, 4771/1, 4771/3, 4771/4, 4771/5, 4771/6, 4771/7, 4771/8, 4772/1, 4788/3, 4788/4, 4788/5, 4788/6,
4788/8, 4788/9, 4788/10, 4788/11, 4788/12, 4789/2, 4791/2, 4791/3, 4792/2, 4792/4, 4792/6, 4792/7,
4792/8, 4792/10, 4792/11, 4792/13, 4792/14, 4793/5, 4794/3, 4794/5, 4794/6, 4794/7, 4794/8, 4797/3,
4797/5, 4797/6, 4797/7, 4797/10, 4797/11, 4797/12, 4797/13, 4797/14, 4797/17, 4797/18, 4797/19, 4797/20,
4797/21, 4801/4, 4801/6, 4801/8, 4801/10, 4801/11, 4808/2, 4808/3, 4808/4, 4830/1, 4830/2, 4833/1,
4839/4, 4839/6, 4840/3, 4840/4, 4840/6, 4840/7, 4840/8, 4841/1, 4841/2, 4842/1, 4849/1, 4853/2, 4853/3,
4855/2, 4855/3, 4855/4, 4855/6, 4855/7, 4856/1, 4856/2, 4859/3, 4859/4, 4863/7, 4863/9, 4863/12, 4863/13,
4863/14, 4863/15, 4863/16, 4863/17, 4863/18, 4863/19, 4863/20, 4863/21, 4863/22, 4863/23, 4863/24,
4863/25, 4863/26, 4866/1, 4866/2, 4866/5, 4866/6, 4866/7, 4866/9, 4866/10, 4868/1, 4868/2, 4874/1,
4874/2, 4875/1, 4875/2, 4879/1, 4880/3, 4880/4, 4881/1, 4881/2, 4885/3, 4885/4, 4885/5, 4885/6, 4885/7,
4889/3, 4889/5, 4889/6, 4889/7, 4890/3, 4890/5, 4891/1, 4891/2, 4892/1, 4892/2, 4892/3, 4897/1, 4901/1,
4903/1, 4903/2, 4903/4, 4903/5, 4905/2, 4905/5, 4905/6, 4905/7, 4907/2, 4907/4, 4907/6, 4907/9, 4907/10,
4907/11, 4907/12, 4907/14, 4907/15, 4907/17, 4907/18, 4907/19, 4907/23, 4907/25, 4907/26, 4907/27,
4907/29, 4907/30, 4907/31, 4908/1, 4908/2, 4908/3, 4909/2, 4910/2, 4910/4, 4910/5, 4915/2, 4915/3,
4915/4, 4915/7, 4915/8, 4915/9, 4916/4, 4916/5, 4917/5, 4917/6, 4917/18, 4917/26, 4917/28, 4917/30,
4917/31, 4917/34, 4917/35, 4917/36, 4917/37, 4917/38, 4917/43, 4917/50, 4917/51, 4917/52, 4917/53,
4917/55, 4917/58, 4917/60, 4917/61, 4917/63, 4917/64, 4917/66, 4917/67, 4917/70, 4917/72, 4917/74,
4917/76, 4917/81, 4917/83, 4917/84, 4917/85, 4917/87, 4917/89, 4917/91, 4917/95, 4917/96, 4917/99,
4917/101, 4917/102, 4917/103, 4917/104, 4917/106, 4917/109, 4917/110, 4917/111, 4917/113, 4917/114,
4917/115, 4917/116, 4917/117, 4917/118, 4917/119, 4917/120, 4917/121, 4917/122, 4917/123, 4917/124,

4917/125, 4917/126, 4917/127, 4917/128, 4917/129, 4917/130, 4917/131, 4917/132, 4917/133, 4917/134, 4917/145, 4917/146, 4917/147, 4917/148, 4917/149, 4917/150, 4917/151, 4917/154, 4917/155, 4920/3, 4920/24, 4920/26, 4920/30, 4925/7, 4925/8, 4926/7, 4926/8, 4926/9, 4927/8, 4927/11, 4927/15, 4931/2, 4934/2, 4934/3, 4934/4, 4936/1, 4937/1, 4944/6, 4944/13, 4944/14, 4944/19, 4944/22, 4944/41, 4944/44, 4944/45, 4944/53, 4944/54, 5216/9, 5230/4, 5230/6, 5230/7, 5230/9, 5230/11, 5230/12, 5231/1, 5231/2, 5240/3, 5240/5, 5241/1, 5241/2, 5242/4, 5243/3, 5243/4, 5243/5, 5243/6, 5243/8, 5244/2, 5245/3, 5245/4, 5248/3, 5248/8, 5255/2, 5266/10, 5266/11, 5266/12, 5266/13, 5266/29, 5267/21, 5267/22, 5268/3, 5268/4, 5270/1, 5271/1, 5274/3, 5280/3, 5283/1, 5283/2, 5293/3, 5296/1, 5309/8, 5309/9, 5309/11, 5309/13, 5312/8, 5312/254, 5312/261, 5312/262, 5312/264, 5312/265, 5312/266, 5312/268, 5312/269, 5312/310, 5312/311, 5312/312, 5312/313, 5312/314, 5312/315, 5312/316, 5312/480, 5312/481, 5312/482, 5312/483, 5418/18, 5418/57, 5418/58, 5418/59, 5418/60, 5636/1, 5638/1, 5648/1, 5648/3, 5653/1, 5657/2, 5657/3, 5657/4, 5657/5, 5657/6, 5659/4, 5651/1, 5659/16, 5659/18, 5790/27 5790/28, 5790/29.

Załącznik nr 3
do Rozporządzenia Nr 5/2016 Dyrektora
Regionalnego Zarządu Gospodarki Wodnej
w Gliwicach z dnia 18.10.2016 r.

Opis przebiegu granic terenu ochrony pośredniej

Począwszy od południowo-wschodniego narożnika działki 5790/28 granica strefy biegnie na północny-zachód i dociera do południowo-wschodniego narożnika działki 5418/18. Od tego punktu granica rozpoczyna biec na północ południową granicą działki 5418/18, a następnie przechodzi w zachodnią granicę tej działki i biegnie dalej na północ. Dobiega do północno-zachodniego narożnika działki, który jest jej punktem najbardziej wysuniętym na zachód. Od tego miejsca granica biegnie południową granicą działki 5418/36 na zachód. Dochodzi do północno-wschodniego narożnika drogi (parcela 5419/20) i biegnie dalej na zachód północną granicą tej działki (drogi), żeby dojść do południowo-wschodniego narożnika działki 5418/49. Granica skręca na północ i biegnie wschodnimi granicami działek 5418/49, 5419/19, po czym dochodzi do granicznika działki 5418/30, który rozdziela 2 działki 5419/19, 5418/30. W tym punkcie granica zaczyna się kierować na północny-zachód północnymi granicami działek 5418/30, 5418/50. Granica dobiega do północno-wschodniego narożnika działki 5418/51 i-przecinając linią prostą działkę 5418/36 dociera do południowo-wschodniego narożnika działki 5418/21 tj. punktu parceli najbardziej wysuniętego na południe, po czym biegnie dalej w kierunku północno-wschodnim granicą działki 5418/60 i dociera do jej północnego narożnika. Granica biegnie dalej na północ zachodnią granicą działki 5790/27 i dobiega do narożnika działki, który jest punktem parceli najbardziej wysuniętym na północ. W tym miejscu granica przecina działkę 5248/13 i kieruje się linią prostą do południowo-wschodniego narożnika działki 5659/13, po czym biegnie wschodnią granicą działki na północ aż do północno-wschodniego narożnika działki. Następnie granica biegnie południową granicą działki 5214/16 najpierw na wschód by później przejść na wschodnią granicę i kierować się do północno-zachodniego narożnika działki 4944/13. Granica zmienia kierunek na wschodni i biegnie północną granicą działki 4944/13 do jej północno-wschodniego narożnika. Od tego miejsca granica linią prostą przecina działkę 4944/18 i dociera do północnego narożnika działki 4944/14. Następnie wzdłuż granicy działki 4944/6 kieruje się na północ i dociera do południowo-zachodniego narożnika działki 4944/34. Granica kieruje się na wschód południowymi granicami działek 4944/34, 4944/26. Dobiega do południowo-wschodniego rogu działki 4944/26 i kieruje się na północ po zachodnich granicach działek 4944/19, 4934/3, żeby dotrzeć do północno-zachodniego narożnika działki 4934/3 tj. punktu parceli wysuniętego najbardziej na północ. W tym miejscu granica strefy zmienia kierunek i biegnie południową granicą działki 4944/60 na południowy wschód, następnie przechodzi we wschodnie granice działek 4944/60, 4944/63 i kieruje się na wschód do południowego narożnika działki 4944/41 tj. punktu parceli najbardziej wysuniętego na południe. Granica biegnie po granicy parceli 4944/41 najpierw na północny-zachód, następnie w narożniku skręca na północny-wschód i dalej po granicy na południowy-wschód, następnie północny-wschód i znowu południowy-wschód aż dociera do granicznika, który znajduje się na

działce 4917/110 i rozdziela 2 parcele 4944/41/ i 4917/110. Od granicznika strefa biegnie północną granicą działki 4917/110 na północny-wschód, następnie wchodzi w wschodnią granicę działki 4944/62 i dociera do ul. Cieńków. Granica biegnie na północ zachodnią granicą drogi (parcela 4944/22), po czym dociera do rogu działki 4944/63, który jest punktem parceli najbardziej wysuniętym na wschód. W tym miejscu granica skręca na zachód i biegnie wzdłuż granicy parceli 4944/63 by dotrzeć do południowo-wschodniego rogu działki 4769 i kierować się jej wschodnią granicą na zachód. Po osiągnięciu północno-wschodniego narożnika działki 4769 granica biegnie na północny-wschód południową granicą parceli 4766, następnie kieruje się jej wschodnią granicą na północ by dotrzeć do drogi. Granica przecina drogę linią prostą i dociera do południowo-zachodniego narożnika działki 4760. W tym punkcie granica rozpoczyna bieg na północny-wschód wzdłuż północnej granicy drogi (parcela 5646/5). Granica dociera do działki 4660/91 i biegnie ok. 180 m na północ wzdłuż południowej granicy działki 4660/91 oraz północnej granicy drogi i dociera na szczyt wzniesienia. W tym miejscu granica przecina drogę linią prostą, skręca na południe i dociera do wschodniego rogu działki 4873, który jest punktem parceli wysuniętym najbardziej na wschód. Granica kieruje się dalej na południe zachodnimi granicami działek 4660/92, 4627/89 by dotrzeć do południowo-zachodniego narożnika parceli 4627/80, skąd dalej biegnie północnymi granicami działek 4627/49, 4627/50 na wschód. Granica dobiega do północno-wschodniego narożnika działki 4627/50 i zmienia kierunek na południowo-zachodni i biegnie po wschodniej granicy działki 4627/50 aż dociera do ul. Cieńków (5648). Granica przecina drogę linią prostą i dobiega do północno-zachodniego narożnika działki 4627/71, skąd kieruje się na południe północną a następnie wschodnią granicą działki, po czym biegnie wschodnimi granicami działek 4889/5, 4889/6. Granica strefy dociera do północno-zachodniego narożnika działki 4627/108 i rozpoczyna bieg jej północną granicą na południowy-wschód, następnie przechodzi we wschodnią granicę parceli i biegnie nią na południowy-zachód. Dociera do rogu parceli 4627/73 i biegnie na południowy-wschód jej północną granicą, następnie dociera do działki 4627/168 i biegnie jej północną, później wschodnią i południową granicą, aż dociera do ulicy Biała Wisiełka (4627/144). Granica kieruje się na południe wschodnią granicą drogi i dociera do wschodniego narożnika działki 4627/146, który jest punktem parceli wysuniętym najbardziej na wschód. Od tego rogu granica biegnie po wschodniej granicy działki 4627/146 na południe, następnie idzie południowymi granicami działek 4627/146, 4627/116 na zachód. Granica dociera do północno-wschodniego narożnika działki 4627/117 i z tego miejsca dalej biegnie zachodnią i południową granicą działki 4627/45 na południe, aż dociera do północno-zachodniego narożnika działki 5659/19. Granica biegnie jej zachodnią granicą, następnie przechodzi w południową granicę i dociera do wschodniego narożnika działki, który jest punktem parceli 5266/29 najbardziej wysuniętym na zachód. W tym punkcie granica przecina linią prostą działkę 5811 i dobiega do jej południowej granicy i biegnie na zachód północną granicą działki 5266/26, następnie dochodzi do parceli 5266/37 i kieruje się ciągle na zachód po jej północnej i zachodniej granicy, aż dociera do północnego narożnika działki 5266/16 tj. punktu parceli wysuniętego najbardziej na północ. Od tego miejsca biegnie zachodnią granicą działki (5266/16) na południe, po czym przechodzi w południową granicę działki i biegnie jej granicą na wschód, aż dociera do północno-zachodniego rogu działki 5312/270. Od narożnika granica biegnie na południe zachodnią granicą

działki 5312/270 do jej południowego narożnika. Od tego miejsca granica biegnie na południe najpierw zachodnią a później południową granicą działki 5312/11, aż osiąga północno-zachodni róg działki 5288/4. Od rogu biegnie na południowy- wschód po zachodnich granicach parcel 5288/4, 5286/2, po czym dociera do południowo-zachodniego narożnika działki 5286/2. W rogu skręca na północny-wschód i biegnie południową granicą działki do jej południowo-wschodniego narożnika, w którym zmienia kierunek na południowo-wschodni i biegnie wschodnią granicą działki 5312/314. Po dotarciu do granicznika, który rozdziela 2 parcele 5312/316 i 5312/314 granica biegnie północną granicą działki 5312/316 na północny-wschód, następnie przechodzi w jej wschodnią granicę i biegnie na południe. Granica dociera do drogi (działki 5312/5), przecina ulicę linią prostą i dochodzi do północnej granicy działki 5294. Granica zmienia kierunek i rozpoczyna biec na zachód północną granicą działki 5294, następnie wchodzi na jej zachodnią granicę i biegnie nią na południe. Dociera do południowo-wschodniego narożnika parceli 5296/1, od którego kieruje się na zachód południową granicą działki, następnie dociera do parceli 5297 i biegnie jej południową granicą dalej na zachód, po czym przechodzi w jej zachodnią granicę i biegnie na północny-zachód zachodnimi granicami parcel 5297, 5296/1. Granica dociera do południowo-wschodniego narożnika drogi, skąd kieruje się najpierw jej południową a później zachodnią granicą na zachód i dociera do północnego rogu działki 5312/41. Narożnik jest punktem parceli najbardziej wysuniętym na północ. W tym punkcie granica przecina drogę linią prostą i kieruje się na północ wschodnimi granicami działek 5312/295, 5312/267, po czym przechodzi w północną granicę działki 5312/267 i biegnie nią na zachód, żeby osiągnąć północno-zachodni narożnik parceli. Narożnik jest punktem działki najdalej wysuniętym na północ. W tym punkcie granica skręca na południe i biegnie zachodnimi granicami działek 5312/267, 5312/295, 5312/479, 5312/478, 5312/227, aż dociera do południowo-zachodniego narożnika działki 5312/227, skąd biegnie na wschód północną granicą działki 5309/9. W północno-wschodnim narożniku parceli 5309/9 granica przechodzi na wschodnią granicę działki i biegnie na południe, aż osiąga północno-zachodni narożnik działki 5309/8, skąd biegnie najpierw północną jej granicą na wschód, żeby później przejść na wschodnią granicę i kierować się nią na południe. Granica dociera do północno-wschodniego narożnika działki 5309/13. Od tego punktu granica biegnie na południowy- zachód wschodnią i południową granicą działki i dociera do południowo-wschodniego narożnika działki 5312/300. Od narożnika granica biegnie dalej na północny-zachód południową granicą parceli i dociera do południowo-wschodniego narożnika działki 5790/28 tj. punktu wyjściowego.