



DZIENNIK URZĘDOWY WOJEWÓDZTWA ŚLĄSKIEGO

Katowice, dnia 30 czerwca 2021 r.

Poz. 4429

UCHWAŁA NR XXXIII/796/2021 RADY MIEJSKIEJ W BIELSKU-BIAŁEJ

z dnia 24 czerwca 2021 r.

w sprawie zmiany miejscowego planu zagospodarowania przestrzennego dla obszaru obejmującego centrum Wapienicy

Na podstawie art. 18 ust. 2 pkt 5 i art. 40 ust. 1 ustawy z dnia 8 marca 1990 r. o samorządzie gminnym (j.t. Dz. U. z 2020 r., poz. 713, z późn. zm.), art. 15 ust. 2, art. 20 ust. 1, art. 27 ustawy z dnia 27 marca 2003 r. o planowaniu i zagospodarowaniu przestrzennym (j.t. Dz. U. z 2021 r., poz. 741, z późn. zm.),

Rada Miejska w Bielsku-Białej
stwierdza, że projekt zmiany miejscowego planu zagospodarowania przestrzennego dla obszaru obejmującego centrum Wapienicy nie narusza ustaleń Studium uwarunkowań i kierunków zagospodarowania przestrzennego Bielska-Białej (uchwała Nr XIX/487/2012 Rady Miejskiej w Bielsku-Białej z dnia 29 maja 2012 r., z późn. zm.) i uchwała wyżej wymienioną zmianę.

Rozdział 1. **Przepisy ogólne**

§ 1. Zmiana miejscowego planu zagospodarowania przestrzennego, zwana dalej „zmianą planu”, dotyczy fragmentu miejscowego planu zagospodarowania przestrzennego dla obszaru obejmującego centrum Wapienicy – uchwała Nr XXXVII/901/2013 Rady Miejskiej w Bielsku-Białej z dnia 20 grudnia 2013 r. – ogł. w Dz. Urz. Woj. Śl. z 2014 r., poz. 66 (**plan nr 142**).

§ 2. Integralnymi częściami uchwały są:

- 1) załącznik nr 1 – rysunek zmiany miejscowego planu zagospodarowania przestrzennego w skali 1:1000;
- 2) załącznik nr 1a – wyrys ze Studium uwarunkowań i kierunków zagospodarowania przestrzennego Bielska-Białej z oznaczeniem granic obszaru objętego zmianą planu;
- 3) załącznik nr 2 – rozstrzygnięcie o sposobie rozpatrzenia uwag wniesionych do projektu zmiany planu;
- 4) załącznik nr 3 – rozstrzygnięcie o sposobie realizacji, zapisanych w zmianie planu, inwestycji z zakresu infrastruktury technicznej, które należą do zadań własnych gminy, oraz zasadach ich finansowania, zgodnie z przepisami o finansach publicznych;
- 5) załącznik nr 4 – dane przestrzenne utworzone dla zmiany planu.

Rozdział 2. **Przepisy szczegółowe**

§ 3. W uchwale, o której mowa w § 1, wprowadza się następujące zmiany:

- 1) w § 4 w pkt 1 w lit. c średnik zastępuje się przecinkiem i dodaje się lit. d, w brzmieniu:

„d) w terenach oznaczonych symbolami 142_U/P-03 i 142_U-14 – zgodnie z rysunkiem planu;”;

2) w § 12:

a) wprowadzenie do wyliczenia otrzymuje brzmienie:

„Dla terenów oznaczonych na rysunku planu symbolami: 142_U-03, 142_U-04, 142_U-07 do 142_U-09, 142_U-11, 142_U-13 do 142_U-19, ustala się:”;

b) w pkt 2 w lit. f tiret drugie otrzymuje brzmienie:

„- 15 arów – w terenach: 142_U-11, 142_U-14, 142_U-15, 142_U-16, 142_U-18;”;

3) w § 15:

a) we wprowadzeniu do wyliczenia symbol „142_U-15” zastępuje się symbolem „142_U/P-03”;

b) w pkt 1 w lit. d średnik zastępuje się przecinkiem i dodaje się:

- literę e w brzmieniu: „e) produkcja;”;

- literę f w brzmieniu: „f) składy, magazyny;”;

4) w § 25 w pkt 2:

a) w lit. b wprowadzenie do wyliczenia otrzymuje brzmienie:

„zakaz lokalizacji budynków i utwardzania terenu, z wyjątkiem obiektów towarzyszących funkcji rekreacyjnej – obiektów małej architektury, altan, ścieżek spacerowych i rowerowych, miejsc wypoczynkowych, placów zabaw i gier, urządzeń sportowych – w terenach: 142_Z-01, 142_Z-02, 142_Z-03, 142_Z-05, 142_Z-08, 142_Z-09, 142_Z-11, gdzie:”;

b) w lit. e średnik zastępuje się przecinkiem i dodaje się lit. f, w brzmieniu:

„f) dopuszcza się lokalizację wiat w terenie 142_Z-05;”.

§ 4. Na rysunku planu, stanowiącym załącznik nr 1 do uchwały, o której mowa w § 1, wprowadza się następujące zmiany:

1) symbol terenu „142_U-15” zastępuje się symbolem „142_U/P-03” i zmienia się jego linie rozgraniczające,

2) zmienia się linie rozgraniczające terenów oznaczonych symbolami:

a) „142_KDP-01”;

b) „142_U-14”;

c) „142_WS-02”;

d) „142_WS-03”;

e) „142_Z-05”;

f) „142_Z-06”;

g) „142_Z-12”;

h) „142_Z-13”;

3) w wyniku zmiany opisanej w pkt 2 lit. a, wydziela się teren, który oznacza się symbolem „142_U-15”;

4) zmienia się przebieg nieprzekraczalnych linii zabudowy

- zgodnie z rysunkiem, o którym mowa w § 2 pkt 1.

Rozdział 3. Przepisy końcowe

§ 5. Wykonanie uchwały powierza się Prezydentowi Miasta.

§ 6. Uchwała podlega ogłoszeniu w Dzienniku Urzędowym Województwa Śląskiego.

§ 7. Uchwała wchodzi w życie po upływie 30 dni od jej ogłoszenia w Dzienniku Urzędowym Województwa Śląskiego.

Przewodniczący Rady Miejskiej

Janusz Okrzesik

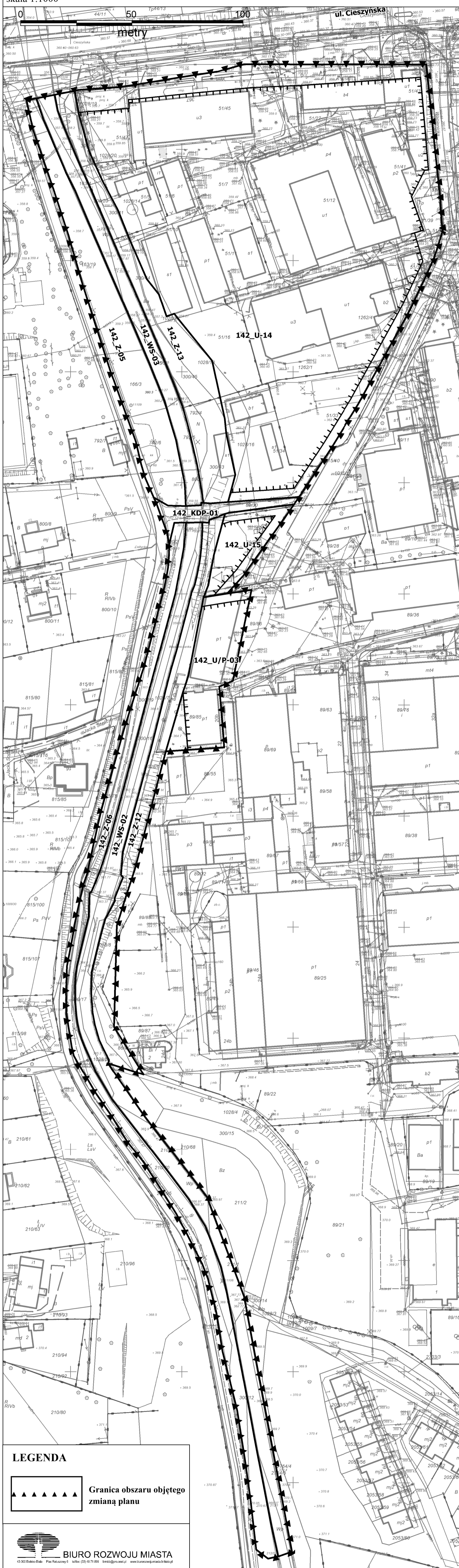
Załącznik Nr 1 do uchwały Nr XXXIII/796/2021

Rady Miejskiej w Bielsku-Białej

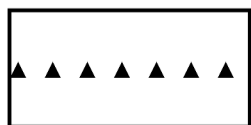
z dnia 24 czerwca 2021 r.

ZMIANA MIEJSCOWEGO PLANU ZAGOSPODAROWANIA PRZESTRZENNEGO DLA OBSZARU OBEJMUJĄCEGO CENTRUM WAPIENICY

Rysunek zmiany miejscowego planu zagospodarowania przestrzennego
skala 1:1000



LEGENDA



Grenica obszaru objętego zmianą planu



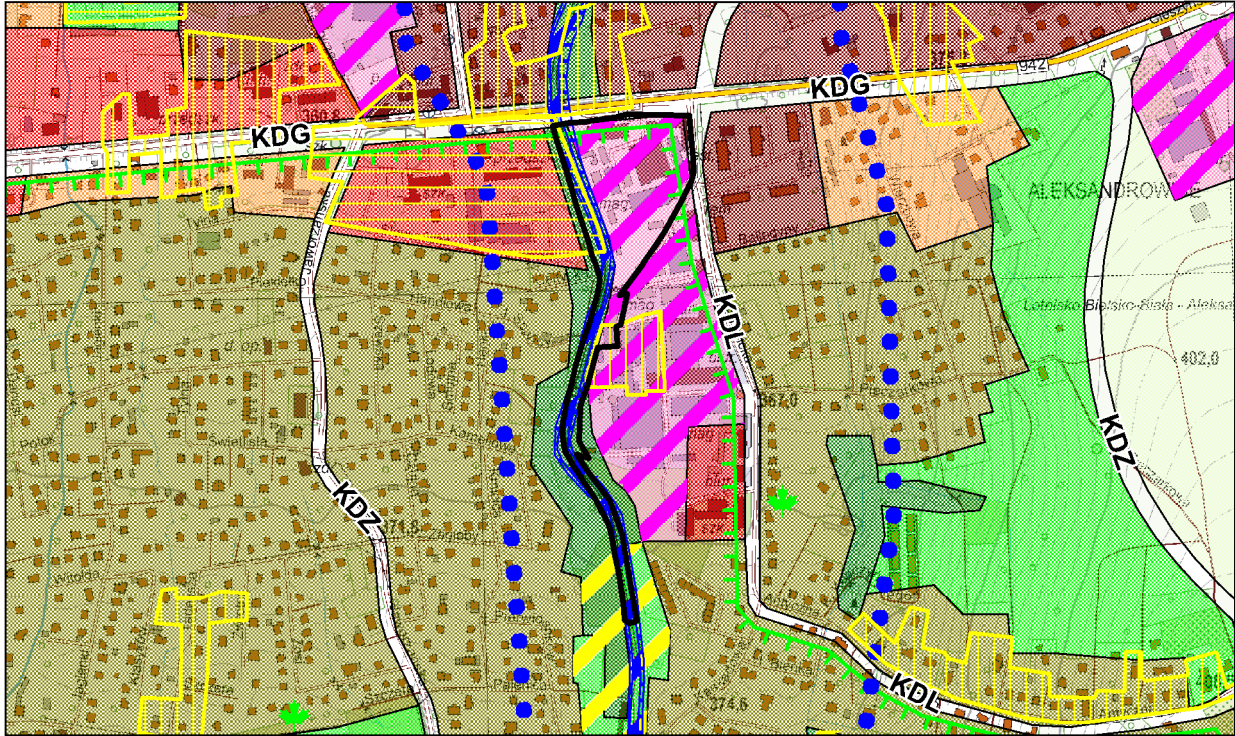
BIURO ROZWOJU MIASTA

43-300 Bielsko Biala, Plac Ratowniczy 8 | tel/fax: (33) 46 71 888 | bmrz@bromo.net.pl | www.biurorozwojumiesta.biala.pl

Załącznik Nr 1a do uchwały Nr XXXIII/796/2021
 Rady Miejskiej w Bielsku-Białej
 z dnia 24 czerwca 2021 r.

Zmiana miejscowego planu zagospodarowania przestrzennego dla obszaru obejmującego centrum Wapienicy

Wyrys ze studium uwarunkowań i kierunków zagospodarowania przestrzennego Bielska-Białej
 skala 1 : 10000



granica obszaru objętego zmianą planu

KIERUNKI ZMIAN W STRUKTURZE PRZESTRZENNEJ GMINY ORAZ W PRZEZNACZENIU TERENÓW	OBIEKTY I OBSZARY CHRONIONE NA PODSTAWIE PRZEPISÓW ODREBNYCH O OCHRONIE ZABYTKÓW I OPIECE NAD ZABYTKAMI	KIERUNKI ROZWOJU SYSTEMÓW KOMUNIKACJI INFRASTRUKTURY TECHNICZNEJ I OBSŁUGI TECHNICZNEJ miasta
<p>STREFY FUNKCJONALNO-PRZESTRZENNE</p> <p>STREFA ŚRÓDMIEJSKA obszar śródmieścia</p> <p>STREFA MIESZKALNICWA zabudowa mieszkaniowa wielorodzinna</p> <p>STREFA MIESZKALNICWA zabudowa mieszkaniowa jednorodzinna</p> <p>STREFA MIESZKALNICWA zabudowa mieszkaniowa jednorodzinna ekstensywna</p> <p>STREFA MIESZKALNICWA zabudowa mieszkaniowo-usługowa</p> <p>STREFA USŁUGOWO-WYTWÓRCZA obszary aktywności gospodarczej (wytwórczości i usług)</p> <p>STREFA USŁUGOWO-WYTWÓRCZA obszary o funkcji usługowo-wytwórczej</p> <p>STREFA USŁUGOWO-WYTWÓRCZA obszary koncentracji funkcji usługowej</p> <p>STREFA ŚRODOWISKA PRZYRODNICZEGO lasy</p> <p>STREFA ŚRODOWISKA PRZYRODNICZEGO zieleni dolin rzek i potoków</p> <p>STREFA ŚRODOWISKA PRZYRODNICZEGO zieleni użytkowa (parki, skwery, ogrody, zieleni izolacyjna)</p> <p>STREFA ŚRODOWISKA PRZYRODNICZEGO cmentarze</p> <p>STREFA ŚRODOWISKA PRZYRODNICZEGO wody powierzchniowe śródlądowe</p> <p>STREFA ŚRODOWISKA PRZYRODNICZEGO pozostałe tereny systemu zieleni miasta</p> <p>STREFY OCHRONY KONSERWATORSKIEJ OCHRONA DZIEDZICTWA KULTUROWEGO I ZABYTKÓW</p> <p>strefa ścisłej ochrony konserwatorskiej</p> <p>strefa częściowej ochrony konserwatorskiej</p> <p>strefa ochrony elementów</p> <p>strefa ochrony archeologicznej</p> <p>TERENY O CHARAKTERZE ZASTRZEŻONYM ze względu na obronność i bezpieczeństwo państwa</p> <p>tereny zamknięte</p>	<p>OBIEKTY I OBSZARY CHRONIONE NA PODSTAWIE PRZEPISÓW ODREBNYCH O OCHRONIE ZABYTKÓW I OPIECE NAD ZABYTKAMI Ustanowione formy ochrony zabytków: obszary wpisane do rejestru zabytków obiekty wpisane do rejestru zabytków O OCHRONIE PRZYRODY Ustanowione formy ochrony przyrody: rezerваты przyrody parki krajobrazowe otuliny parków krajobrazowych pomniki przyrody zespoły przyrodniczo-krajobrazowe użytki ekologiczne obszary Natura 2000 Z ZAKRESU PRAWA WODNEGO Tereny narażone na niebezpieczeństwo powodzi: obszary bezpośredniego zagrożenia powodzią na obwałowanych odcinkach rzek obszary bezpośredniego zagrożenia powodzią (o prawdopodobieństwie 1%) dla zlewni Soły obszary zagrożenia powodzią o prawdopodobieństwie 1% poza zlewnię Soły obszary zagrożenia powodzią o prawdopodobieństwie 0,2% dla zlewni Soły obszary zagrożenia powodzią o prawdopodobieństwie 0,1% poza zlewnię Soły obszar szczególnego zagrożenia powodzią na podstawie map zagrożeń, wyznaczony w obszarze objętym zmianą studium zgodnie z uchwałą NR XLV/1102/2014 Rady Miejskiej w Bielsku-Białej z dnia 30 września 2014 r. o przystąpieniu do zmiany studium</p> <p>strefy ochronne ujęć wody: teren ochrony bezpośredniej teren wewnętrzny ochrony pośredniej teren zewnętrzny ochrony pośredniej</p> <p>Główne Zbiorniki Wód Podziemnych obszary zagrożenia Głównego Użytkowego Poziomu Wodonośnego Z ZAKRESU PRAWA OCHRONY ŚRODOWISKA tereny zagrożone ruchami masowymi ziemi (osuwaniem się mas ziemnych): osuwiska aktywne</p> <p>osuwiska drzemiące</p> <p>osuwiska stare, nieaktywne</p> <p>tereny predisponowane do wystąpienia osuwisk</p> <p>obszary intensywnego spęływania</p>	<p>KOMUNIKACJA DROGOWA drogi ekspresowe ulice główne ulice zbiorcze niektóre ulice lokalne</p> <p>KOMUNIKACJA LOTNICZA lotnisko</p> <p>INFRASTRUKTURA ELEKTROENERGETYCZNA tereny obiektów i urządzeń infrastruktury elektroenergetycznej (główne punkty zasilania GPZ 220/110 kV, GPZ 110/15kV)</p> <p>INFRASTRUKTURA WODOCIĄGOWA tereny obiektów i urządzeń infrastruktury wodociągowej ujęcia wody stacje uzdatniania wody zbiorniki</p> <p>INFRASTRUKTURA KANALIZACYJNA tereny obiektów i urządzeń infrastruktury kanalizacyjnej</p> <p>INFRASTRUKTURA GAZOWNICZA tereny obiektów i urządzeń infrastruktury gazownictwa</p> <p>INFRASTRUKTURA CIEPŁOWNICZA tereny obiektów i urządzeń infrastruktury ciepłowniczej</p> <p>GOSPODARKA ODPADAMI tereny obiektów i urządzeń gospodarki odpadami</p> <p>POZOSTAŁE OZNACZENIA granice obszaru objętego studium - granica miasta Bielsko-Biała obszary predisponowane do funkcji turystyczno-rekreacyjnej obszary rozmieszczenia obiektów handlowych o powierzchni sprzedaży powyżej 2000 m² obszary przestrzeni publicznej obszary wymagające przekształceń obszary wymagające rewitalizacji obszary wymagające rekultywacji</p>

Załącznik Nr 2 do uchwały Nr XXXIII/796/2021
Rady Miejskiej w Bielsku-Białej
z dnia 24 czerwca 2021 r.

w sprawie zmiany miejscowego planu zagospodarowania przestrzennego dla obszaru obejmującego centrum Wapienicy

Rozstrzygnięcie o sposobie rozpatrzenia uwag wniesionych do projektu zmiany planu.

Po rozpatrzeniu uwagi wniesionej do wyłożonego do publicznego wglądu projektu zmiany miejscowego planu zagospodarowania przestrzennego dla obszaru obejmującego centrum Wapienicy

Rada Miejska postanowiła

nie uwzględnić uwagi, którą wniósł Pan S.Z. pismo z dnia 02.06.2021 r. (data wpływu 02.06.2021 r.).

Załącznik Nr 3 do uchwały Nr XXXIII/796/2021
Rady Miejskiej w Bielsku-Białej
z dnia 24 czerwca 2021 r.

w sprawie zmiany miejscowego planu zagospodarowania przestrzennego dla obszaru obejmującego centrum Wapienicy

Rozstrzygnięcie o sposobie realizacji, zapisanych w zmianie planu, inwestycji z zakresu infrastruktury technicznej, które należą do zadań własnych gminy, oraz zasadach ich finansowania, zgodnie z przepisami o finansach publicznych.

1. Zapisane w planie inwestycje z zakresu infrastruktury technicznej, które należą do zadań własnych gminy, stosownie do art. 216 ust. 2 pkt 1 ustawy z dnia 27 sierpnia 2009 r. o finansach publicznych, finansowane będą z budżetu gminy Bielsko-Biała z zastrzeżeniem punktów 2, 3 i 4.
2. Dopuszcza się finansowanie ze środków podmiotów prywatnych, w szczególności na podstawie ustawy z dnia 19 grudnia 2008 roku o partnerstwie publiczno-prywatnym oraz art. 16 ustawy z dnia 21 marca 1985 r. o drogach publicznych.
3. Dopuszcza się finansowanie ze środków pochodzących z budżetu Unii Europejskiej, stosownie do art. 5 ust. 1 pkt 2 ustawy z dnia 27 sierpnia 2009 r. o finansach publicznych oraz art. 3 ust. 3 pkt 2 ustawy z dnia 13 listopada 2003 r. o dochodach jednostek samorządu terytorialnego.
4. Dopuszcza się finansowanie lub dofinansowanie ze środków pochodzących z budżetu państwa stosownie do art. 112 ust. 1 pkt 3 i 4 ustawy z dnia 27 sierpnia 2009 r. o finansach publicznych.

Załącznik Nr 4 do uchwały Nr XXXIII/796/2021

Rady Miejskiej w Bielsku-Białej

z dnia 24 czerwca 2021 r.

Zalacznik4.gml

Dane przestrzenne utworzone dla zmiany planu

Rada Miejska Bielska-Białej na podstawie art. 67a ust. 3 i 5, ustawy z dnia 27 marca 2003 r. o planowaniu i zagospodarowaniu przestrzennym (t.j. Dz. U. z 2020 r. poz. 293 z późn. zm.) przygotowała dane przestrzenne dla zmiany planu, które stanowią załącznik w postaci cyfrowej do uchwały.